



きらり健康生活協同組合

2023年度版

# 健康診断のご案内

## 須川診療所

〒960-8055 福島市野田町1丁目12-72  
TEL 024-531-6311 / FAX 024-531-6386

## 上松川診療所

〒960-8251 福島市北沢又字番匠田5  
TEL 024-558-1111 / FAX 024-558-1221

## せのうえ健康クリニック

〒960-0101 福島市瀬上町字四斗蒔1-6  
TEL 024-554-5757 / FAX 024-597-6626

## とやのクリニック

〒960-8152 福島市烏谷野字宮畑64-1  
TEL 024-544-1122 / FAX 024-544-1919

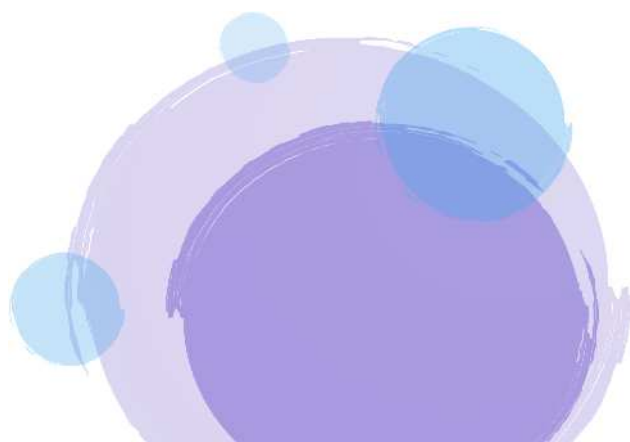


きらり健康生協  
LINE公式アカウント

友だち募集中



法人HP



## 半日ドック

(人間ドック学会推奨検査に準ずる)

組合員価格：30,800円 一般価格：44,000円

★須川診療所・上松川診療所・せのうえ健康クリニックで受診可

身体測定・診察等	◆ 問診・診察・身長・体重・血圧測定 ◆ 肥満度 (BMI) ・腹囲測定・聴力	<h3>血液検査</h3> <ul style="list-style-type: none"> <li>● 血液一般 / 血色素量、赤血球、白血球、血小板、ヘマトクリット、</li> <li>● 肝機能 / GOT、GPT、γGTP、ALP、総ビリルビン、総蛋白、アルブミン</li> <li>● 脂質 / 総コレステロール、HDLコレステロール、中性脂肪、LDLコレステロール</li> <li>● 腎機能 / クレアチニン、e-GFR</li> <li>● 糖質 / 血糖、HbA1c</li> <li>● 痛風 / 尿酸</li> <li>● その他 / CRP、血液型 (※)</li> </ul> <p>※血液型は本人の申し出により省略可</p>
眼科検査	◆ 視力 ◆ 眼底検査 (両眼)	
尿検査	◆ 尿検査 (蛋白・糖・潜血・pH・沈渣)	
消化器	◆ 胃検査 (胃バリウムまたは胃カメラ) ◆ 大腸検査 (便潜血2日法)	
循環器	◆ 心電図検査	
呼吸器	◆ 胸部レントゲン検査 (2方向) ◆ 肺機能検査	
その他画像	◆ 腹部超音波検査 (エコー)	

## 協会けんぽ生活習慣病予防健診 (一般健診)

被保険者 (本人) : 7,169円 → **5,282円** (令和5年4月受診分から、自己負担金が軽減されました)

★須川診療所・上松川診療所・せのうえ健康クリニックで受診可 (\* 差額料金追加で半日ドックもできます)

身体測定・診察等	◆ 問診・診察・身長・体重・血圧測定 ◆ 肥満度 (BMI) ・腹囲測定・聴力	<h3>血液検査</h3> <ul style="list-style-type: none"> <li>● 血液一般 / 血色素量、赤血球、白血球、ヘマトクリット</li> <li>● 肝機能 / GOT、GPT、γGTP、ALP</li> <li>● 脂質 / 総コレステロール、HDLコレステロール、中性脂肪、LDLコレステロール</li> <li>● 腎機能 / クレアチニン、e-GFR</li> <li>● 痛風 / 尿酸</li> <li>● 血糖検査</li> </ul>
眼科検査	◆ 視力 ◆ 眼底検査 (医師の判断により実施)	
尿検査	◆ 尿検査 (蛋白・糖・潜血)	
消化器	◆ 胃検査 (胃バリウム / 追加料金で胃カメラに変更可能)* ◆ 大腸検査 (便潜血2日法)	
循環器	◆ 心電図検査	
呼吸器	◆ 胸部レントゲン検査	

### ■ 付加健診 (年度40歳と50歳のみ一般健診に追加可能)

被保険者 (本人) : 4,802円 → **2,689円** (令和5年4月受診分から、自己負担金が軽減されました)

眼科検査	◆ 眼底検査	<h3>血液検査</h3> <ul style="list-style-type: none"> <li>● 血液一般 / 血小板数、末梢血液像</li> <li>● 栄養状態 / 総蛋白、アルブミン</li> <li>● 肝機能 / 総ビリルビン、LDH</li> <li>● 膵機能 / アミラーゼ</li> </ul>
尿検査	◆ 尿検査 (尿沈渣顕微鏡検査)	
呼吸器	◆ 肺機能検査	
その他画像	◆ 腹部超音波検査 (エコー)	

<h4>■ 肝炎ウイルス検査</h4> <ul style="list-style-type: none"> <li>● HCV抗体検査/HBs抗原検査 <b>582円</b></li> </ul>	<h4>■ 眼底検査</h4> <p>79円 (医師が必要と判断した場合)</p>	<h4>■ 乳がん検診</h4> <p>年齢40代 (2方向) <b>1,574円</b> 年齢50代 (1方向) <b>1,013円</b></p>	<h4>■ 子宮頸がん検診</h4> <p><b>970円</b> 委託先：大川レディースクリニック</p>
<h4>* 胃カメラ変更差額</h4> <p><b>1,100円</b></p>		<h4>* 半日ドックの項目を含む場合の差額</h4> <p>組合員価格 <b>11,935円</b> 未組合員価格 <b>17,435円</b></p>	

表示価格はすべて10%税込です

## 定期健康診断B/雇入時健康診断

組合員価格：**7,150円** 一般価格：**8,250円**

(労働安全衛生法 則第43条第44条に基づく)

身体測定・診察等	<ul style="list-style-type: none"> <li>◆ 既往歴及び業務歴の調査</li> <li>◆ 自覚症状および他覚症状の有無</li> <li>◆ 問診・診察・身長・体重・血圧測定</li> <li>◆ 肥満度 (BMI) ・腹囲測定・聴力</li> </ul>
眼科検査	◆ 視力
尿検査	◆ 尿検査 (蛋白・糖)
血液検査	<ul style="list-style-type: none"> <li>◆ 貧血検査/血色素量、赤血球</li> <li>◆ 肝機能/GOT、GPT、γGTP</li> <li>◆ 脂質/HDLコレステロール、中性脂肪、LDLコレステロール</li> <li>◆ 血糖検査</li> </ul>
循環器	◆ 心電図検査
呼吸器	◆ 胸部レントゲン検査

## 定期健康診断A (簡易)

組合員価格：**3,850円** 一般価格：**4,400円**

身体測定・診察等	既往歴及び業務歴の調査 自覚症状および他覚症状の有無 問診・診察・身長・体重・血圧測定 肥満度 (BMI) ・腹囲測定・聴力
眼科	視力
尿検査	尿検査 (蛋白・糖)
呼吸器	胸部レントゲン検査

## 生協基本健診

(福島市国保特定健診項目に基づく) 組合員価格：**6,600円**

身体測定・診察等	<ul style="list-style-type: none"> <li>◆ 問診・診察・身長・体重・血圧測定</li> <li>◆ 肥満度 (BMI) ・腹囲測定</li> </ul>	血液検査
眼科検査	◆ 眼底検査	<ul style="list-style-type: none"> <li>◆ 貧血検査/血色素量、赤血球</li> <li>◆ 肝機能/GOT、GPT、γGTP</li> <li>◆ 脂質/HDLコレステロール、中性脂肪、LDLコレステロール</li> <li>◆ 腎機能/クレアチニン、e-GFR</li> <li>◆ 痛風/尿酸</li> <li>◆ 血糖検査/血糖、HbA1c</li> </ul>
尿検査	◆ 尿検査 (蛋白・糖・潜血・pH)	
循環器	◆ 心電図検査	

PICK UP!

## 骨粗しょう症検診

組合員価格：**1,650円** 一般価格：**2,750円**

50歳以上女性の**3人に1人**は骨粗しょう症患者とされています。

- 背が縮んだ ● 腰が曲がってきた ● 腰が痛い

最近そのような症状を感じる方はもしかすると骨粗しょう症が原因かもしれません。

気軽に医師にご相談ください。早めの検査で骨の状態をしっかりと把握しましょう。

大腿部 (股関節付近) の骨を測定して骨の密度を調べます。

検査はベッドに仰向けに5分程度寝ていただくだけで終わります。



オプション検診や自治体健診との組み合わせも可能です

ご希望に合わせた健康診断をご用意しておりますのでお気軽にお問合せください

また、健康相談や保健指導、ワクチン接種も承っております

さらに健康生協は地域に身近な健康づくりを提供します。是非お役立て下さい。

# 追加オプション検診

表示価格はすべて10%税込です

## 組合員価格とは

当生協は出資金を元手に運営されています。出資することで生協の組合員となり組合員価格で健康診断を受けることができます。

## 腹部エコー検診

組合員価格 3,850円

一般価格 5,500円

超音波（エコー）を用いて内臓から返ってくる反射波を画像化し診断する検査です。肝臓・膵臓・胆のう・腎臓・脾臓・腹部大動脈等を観察します。

## 大腸がん検診

組合員価格 1,155円

一般価格 1,650円

2日分の便を検査し、潜血反応を調べます。ポリープやがんがあると出血しやすくなります。

## 動脈硬化検診

（バセラ）

組合員価格 1,540円

一般価格 2,200円

手足の血圧を測定し伝わる速度や血圧差などから下肢の動脈硬化を調べます。

（頸動脈エコー）

組合員価格 3,080円

一般価格 3,850円

頸部の血管（頸動脈）をエコーで観察し動脈硬化を調べます

## 胃カメラ検診

組合員価格 8,800円

一般価格 12,100円

先端にカメラがついた細く柔らかい管を使用して食道、胃、十二指腸の内部を直接観察します。経口または経鼻のどちらかをお選びできます。

## 胃バリウム検診

組合員価格 7,700円

一般価格 11,000円

バリウムとX線を使用して食道、胃、十二指腸の内部を観察する検査です。リアルタイムにバリウムの流れや食道や胃の動きを観察することができます。

## 乳がん検診

※須川のみ

（マンモグラフィ）

組合員価格

1方向 3,080円 2方向 3,630円

一般価格

1方向 4,400円 2方向 5,170円

乳房専用のX線装置を使用して乳腺の広がりや撮影し石灰化や病変を探します。

## 前立腺がん検診

組合員価格 1,848円

一般価格 2,640円

採血で血液中にある前立腺に特異的なタンパク質であるPSAの値を測定します。PSA値は前立腺がん以外に前立腺肥大や前立腺炎等でも上昇します。

## 骨粗しょう症検診

組合員価格 1,650円

一般価格 2,750円

大腿部（股関節付近）の骨を測定して骨の密度を調べます。検査はベッドに仰向けに5分程度寝ていただくだけで終わります。

## 肝炎ウイルス検診

組合員価格 3,300円

一般価格 4,400円

血液中のB型・C型肝炎ウイルスの有無を調べます。（HBs抗原/HCV抗体検査）  
\* 健診（定期健康診断Aをのぞく）の追加オプションです。

## インボディ

※須川・上松川・せのうえ

組合員価格 500円

一般価格 1,760円

体水分量や筋肉量、脂肪量などを精密に測定します。

## 内臓脂肪検診

※須川・上松川のみ

組合員価格 1,650円

一般価格 5,500円

おへそ回りのお腹の輪切り画像をCT撮影することで内臓脂肪、皮下脂肪、腹囲を測定します。“隠れ肥満”の発見に有用な検査です。

## 1日食塩摂取量検査

共通価格 200円

採取した尿から1日の塩分摂取量を推定する検査です。